

JAPAN補聴器 フォーラム2018

もっと楽しむ
あなたのこれから

楽しく学ぼう、補聴器のこと。

日程 2018/9/22(土)・23(日)

会場 秋葉原UDX イベントスペース アキバ・スクエア
<JR秋葉原駅 徒歩3分>

入場
無料



日
会
主
後

程：2018年9月22日(土)・23日(日)

場：秋葉原UDX イベントスペース アキバ・スクエア

催：一般社団法人 日本補聴器販売店協会

援：厚生労働省、文部科学省、千代田区、日本耳鼻咽喉科学会、日本聴覚医学会、全日本難聴者・中途失聴者団体連合会、
聴覚障害者教育福祉協会、日本医療機器産業連合会、日本ホームヘルス機器協会、日本補助犬協会、テクノエイド協会、
日本補聴器工業会、日本補聴器技能者協会、TBSラジオ

協賛・賛助：補聴器・関連機器メーカー、テクノエイド協会

イベント詳細はこちら

www.jhf-jhida.jp



日本補聴器販売店協会について

私たちは、聞こえでお困りの方に補聴器の効果を最大限に享受していただけるよう、安全で安心できるサービスを提供していきます。

本協会は日本全国の補聴器販売店で組織された団体で、47 都道府県部会、9 支部で構成され、補聴器の適正な供給とその普及を通して聞こえでお困りの方に対する福祉への寄与を目的とし、次の様な活動をしております。

適正供給・普及のために

法令・ガイドラインの遵守

協会加盟店では、安全に補聴器をご購入いただけるよう法令遵守を徹底するとともに、より効果的に補聴器をご使用いただけるよう業界で定める自主ガイドラインに基づいて補聴器をご提供いたします。

1, コンサルティング

2, 聞こえの測定

3, 補聴器の選択

4, 補聴器の調整

5, 補聴器の効果測定

6, 補聴器特性の測定

7, 補聴器装用のケア

耳鼻咽喉科（補聴器相談医）にご相談の上、調整とケア、コンサルティングを受けることができる加盟店舗で、専門知識を持った認定補聴器技能者から購入されることをお勧めします。

安心と安全のために

医師との連携

医師の診察を受けずにご来店するお客様の中には、補聴器が適さない場合があります。加盟店では、その判断基準として「禁忌 8 項目（下記）」を確認し、該当する方にはご購入前に耳鼻咽喉科へご相談されるようお勧めしています。

- 1 耳の手術を受けたことがある
- 2 最近3ヶ月以内に耳漏があった
- 3 最近2ヶ月以内に聴力が低下した
- 4 最近1ヶ月以内に急に耳鳴りが大きくなった
- 5 外耳道に痛みまたはかゆみがある
- 6 耳あかが多くたまっている
- 7 聴力測定の結果、平均聴力の左右差が25db以上ある
- 8 聴力測定の結果、500・1,000・2,000Hzの聴力に20dB以上の気骨導差がある

補聴器の正しい普及のために

良いお店選びに役立つ情報を提供

協会では補聴器を安全で効果的にご使用いただくための正しい知識や補聴器販売店の情報をウェブサイトで公開するとともに、展示会や説明会、相談会を開催し、一般の方への周知を行っています。また、行政、医療機関、学校など、関係機関に向けて、機関誌や加盟店名簿等を提供しています。

JAPAN 補聴器フォーラム展示会



機関誌 FITTING



協会ウェブサイト内 店舗検索ページ

日本補聴器販売店協会
ウェブサイトはこちら
<http://www.jhida.org/>



ごあいさつ



私ども一般社団法人日本補聴器販売店協会は、本年で創立 30 周年を迎えることとなりました。創立以来、補聴器使用者の生活の質の向上を図ることを目的に、資格者（認定補聴器技能者）による対面販売を基本とした補聴器の適正供給に取り組んでおります。

本フォーラムでは、耳鼻咽喉科医師による市民公開講座や、主要メーカーが一堂に会する大見本市が開催されます。補聴器を使ってみたいけど迷っている方など、この機会に是非ご来場いただき、最新の補聴器がどのようなものか実際に触れてみていただきたいと存じます。また認定補聴器技能者による相談コーナーも設けておりますので、自分に合う補聴器をどこどのように購入したらよいかわからないなど、補聴器について疑問や心配があればお気軽にご相談ください。

本フォーラムが耳の健康や補聴器について正しく知っていただける機会となり、明るく楽しい“あなたのこれから”にお役に立てれば幸いです。

一般社団法人日本補聴器販売店協会 理事長
佐藤 誠

開催概要

- 名 称 : JAPAN 補聴器フォーラム 2018
- 日 時 : 2018 年 9 月 22 日 (土) 10:00 ~ 17:00 ※ 9:30 ~ 10:00 / 開会式
23 日 (日) 10:00 ~ 16:00
- 会 場 : 秋葉原 UDX イベントスペース「アキバ・スクエア」
〒101-0021 東京都千代田区外神田 4-14-1
- 入 場 料 : 無料
- 出 展 社 : 補聴器メーカー、関連機器メーカー 他
- 主 催 : 一般社団法人日本補聴器販売店協会
〒101-0047 東京都千代田区内神田 2-11-1 島田ビル 6F
TEL : 03-3258-5964 FAX : 03-3258-9033
- 後 援 : 厚生労働省、文部科学省、千代田区、日本耳鼻咽喉科学会、日本聴覚医学会、
全日本難聴者・中途失聴者団体連合会、聴覚障害者教育福祉協会、日本医療機器産業連合会、
日本ホームヘルス機器協会、日本補助犬協会、テクノエイド協会、日本補聴器工業会、
日本補聴器技能者協会、TBS ラジオ
- 協賛・賛助 : 補聴器及び関連機器メーカー、テクノエイド協会

セミナー内容

TBSラジオ
AM 95.4 + FM 90.5



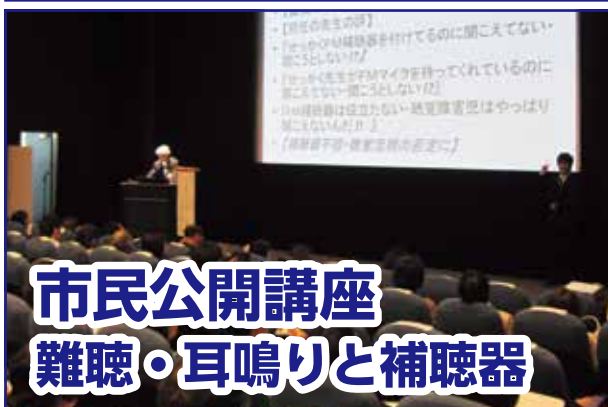
毒蝮三太夫トークショー

日程：2018年9月23日（日）13:30～

会場：UDX ギャラリー（4F）

定員：300人

毒舌を吐きながらも、やさしい笑顔と愛のこもったフォローで、高齢者の支持を集めるmamushiさん。明るく、楽しく、かっこよくをモットーに元気で健康でいる喜びや、ラジオパーソナリティの立場から、聴く楽しみについてわかりやすくお話しします。mamushi流の元気で長生きするコツ。ぜひお楽しみください。



市民公開講座 難聴・耳鳴りと補聴器

日程①：2018年9月22日（土）13:30～15:00

会場：UDX ギャラリー NEXT1（4F）

日程②：2018年9月23日（日）11:00～12:30

会場：UDX ギャラリー（4F）

加齢に伴う難聴・耳鳴りなどについて、耳鼻咽喉科医師（補聴器相談医）にご講演いただきます。聞こえにくいと感じたら、補聴器を購入する前に知っておくべきポイントをわかりやすく解説します。



■日程① 9月22日（土）13:30～15:00

講師：西村忠己先生

奈良県立医科大学耳鼻咽喉・頭頸部外科学教室 講師

日本耳鼻咽喉科学会 奈良県地方部会 補聴器キーパーソン 補聴器相談医

日本聴覚医学会 福祉医療委員会委員



■日程② 9月23日（日）11:00～12:30

講師：伊藤 健先生

帝京大学医学部附属病院耳鼻咽喉科主任教授

日本耳鼻咽喉科学会代議員 補聴器相談医

日本聴覚医学会理事・代議員



■ 親と教師のための難聴児教育セミナー
「聴覚障害児の補聴とことば（日本語）の指導」

日程：9月23日（日）10:30～12:00 会場：UDX シアター（4F）

講師：原田 公人先生 藤女子大学 人間生活学部 保育学科 教授

元 独立行政法人国立特別支援教育総合研究所 インクルーシブ教育システム推進センター長

聴覚障害の教育課題から、「補聴」と「ことば（日本語）の指導」にスポットをあてる。補聴では、軽度・中等度難聴、一側性難聴、人工内耳をとりあげ、発達段階やS/N比を踏まえた、教育現場での配慮事項を述べる。また、ことば（日本語）の指導では、実生活場面で留意すべき事項（聞く、読む）を述べ、聴覚障害児のコミュニケーションや学力を向上させるための手立てについて考える。

他にも様々なショー、セミナー、商品展示をいたしますので、是非ご参加ください！



最新の補聴器・関連機器が集まるメーカー見本市

補聴器はもちろん、周辺機器や電池メーカーが勢揃い。各社の最新機種やテクノロジーなど「補聴器ってすごい」を余すところなく展示します。



認定補聴器技能者による補聴器相談

「補聴器…興味はあるけど自分に合った補聴器ってどう買うの?」補聴器の正しい購入方法や使い方などご質問や、ご相談にお応えします。



■ アラコキバンド

ハワイアンバンドとフラを融合させたサークル。都内西部・吉祥寺を中心に活動。意欲的に3カ月に1度のペースでライブ活動を行う。メンバー構成は60代～80代の男女。



■ スタジオ ママ / フラスクール

南武線・武蔵新城駅から徒歩2分スタジオ MAMA をオープンと共に2007年ハラウシェレレイを開講しました。現在はハワイ Halau Hula O kauhionamauna からフラの師事を受け、フラの素晴らしさ…楽しさを伝えています。フラは忙しい毎日を一瞬とめる…優雅なひとときを与えてくれる…是非そんな時間を感じて頂けたら嬉しいです。



■ 上原まきフラスタジオ

東京都出身。国立音楽大学声楽科卒業。大学時代フラと出会い93年から2004年までをカリマ直子に師事、卒業後シンガーとしての活動もスタート。ワールド・インビティショナル・フラ・フェスティバル(1995年)他、ハワイや日本の数々の名門フラ・コンペティションでチーム優勝。2002年NHK連続テレビ小説「さくら」でフラ指導し、またハワイアンバンド役で出演。2006年ビクターエンターテインメントより沖縄とハワイ音楽を融合させたユニット「チュラマナ」でデビューし、アルバムを4枚リリース。現在は赤坂スタジオを拠点にフラの指導者として幅広く活躍中。



■ 阿部浩美 / ダンスエクササイズ

東京、千葉、神奈川のスポーツジムを中心にダンスエクササイズ「ズンバ」の公認インストラクター。ズンバは非常に生徒側の自由度が高いダンスである。曲調に合わせて自由にかけ声を入れても良く、他のダンス(Hip Hop、ジャズダンス、ストリートダンス等)に比べると、見せるために正確な振り付けを覚えるダンスというよりは、楽しむためにその日の気分でアドリブで楽しむダンスと言える。

展示会&セミナー会場 MAP

2F

- メーカー見本市・補聴器相談
- ハワイアンバンドやフラダンス



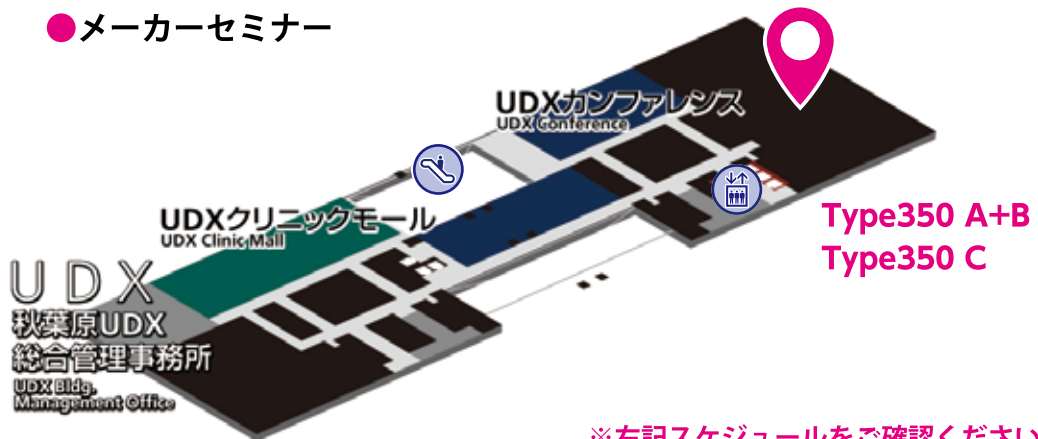
4F

- 市民公開講座 難聴・耳鳴りと補聴器
- メーカーセミナー
- 難聴児教育セミナー
- 毒蝮三太夫トークショー



6F

- メーカーセミナー



無料で
受講できます

セミナータイムスケジュール

イベント
 共通
 一般の方対象
 ビジネスカスタマー対象

9/22 土

※ビジネスカスタマー対象のセミナーは、一般のお客様にはお申し込みいただけません。

会場名	2F アキバ・スクエア		4F UDX ギャラリー	4F NEXT1	4F NEXT2	4F NEXT3
	屋内スペース	イベントステージ				
10:00	メーカー見本市 補聴器相談	ワイデックス			ニュージャパン ヒヤリングエイド	
11:00		ハワイアンバンド				
12:00		リオン			リオン	
		ハワイアンバンド				
13:00		スターキージャパン				フォナック補聴器
		日本補助犬協会		市民公開講座 難聴・耳鳴りと補聴器 西村 忠己 先生	GN ヒアリング ジャパン	
14:00		フラダンスショー				
15:00		GNヒアリングジャパン			オーティコン 補聴器	
16:00	ダンスエクササイズ				シグニア補聴器	

9/23 日

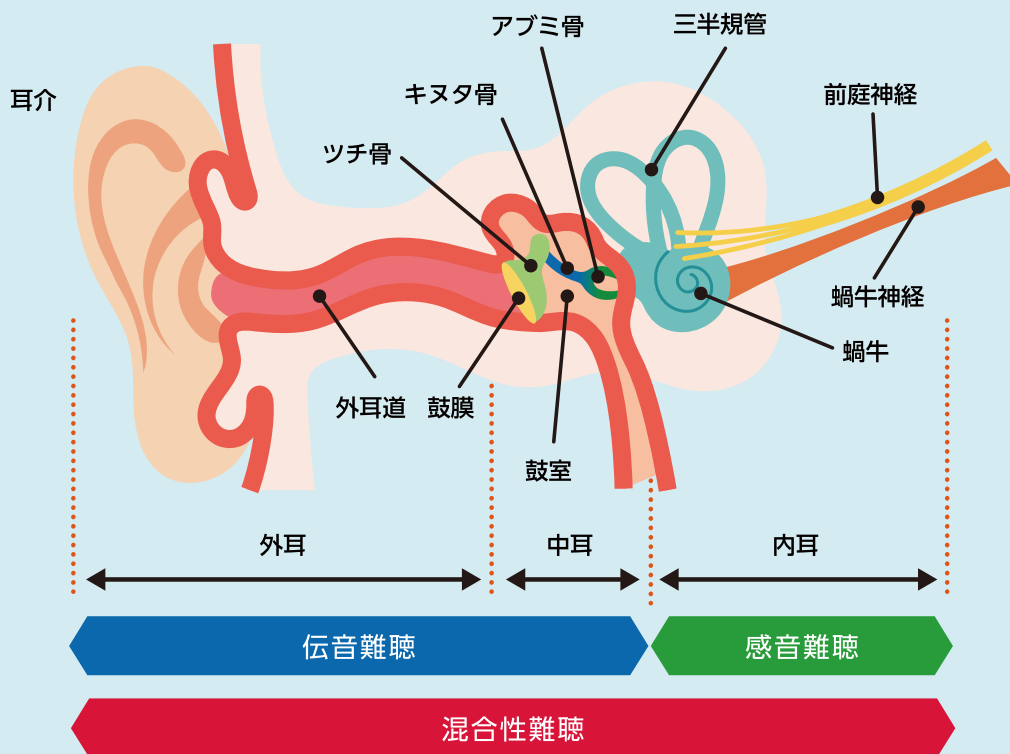
会場名	2F アキバ・スクエア		4F UDX ギャラリー	4F シアター	6F Type350 / A+B	6F Type350 / C
	屋内スペース	イベントステージ				
10:00	メーカー見本市 補聴器相談	シグニア補聴器			オーティコン 補聴器	
11:00		フラダンスショー	市民公開講座 難聴・耳鳴りと補聴器 伊藤 健 先生	難聴児教育セミナー 原田 公人 先生	スターキー ジャパン	
		オーティコン				ワイデックス
12:00		フラダンスショー		フォナック補聴器		
		フォナック補聴器	毒蝮三太夫氏 トークショー			
14:00		ダンスエクササイズ				
15:00						シグニア補聴器
16:00						

※スケジュールは変更になる場合があります。



正しい知識 1

聞こえのしくみと難聴の種類



人間の耳は、外耳、中耳、内耳の3つの部分から成り立っています。外耳から入った音は鼓膜に達し、中耳のツチ骨・キヌタ骨・アブミ骨によって、内耳に伝えられます。音の信号は、蝸牛の有毛細胞によって電気信号に変換され、脳に送られます。このように、耳の各器官がそれぞれの役割を果たすことで、音をきちんと聞きとることができます。耳のどこに原因があるかで、難聴の種類や程度が異なります。

伝音難聴

外耳や中耳の損傷や炎症によって起こります。

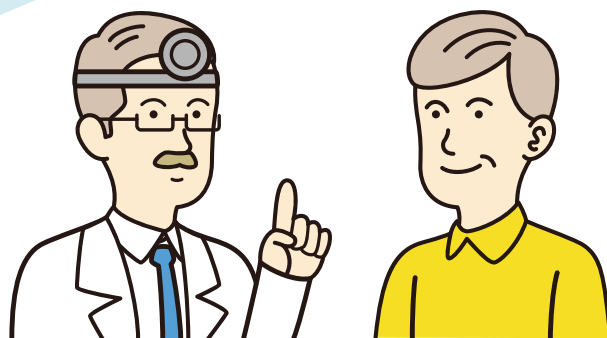
感音難聴

内耳・聴神経・脳の中核などの感音系の障害によって起こります。年齢が進むにつれ、または大きな音を聞きすぎたりすると、蝸牛の有毛細胞の数が減少するなどして機能が低下します。小さな音が聞き取りにくい、大きな音が響く・ひずむ、聞こえても言葉の意味がわからない、などの症状が現れます。

混合性難聴

伝音難聴・感音難聴の両方の症状が現れます。中耳炎が悪化して内耳が障害を受けた場合ははじめ、いくつかのケースがあります。

耳鼻咽喉科を受診し
聴力検査等により補聴器が有効であるか
診断してもらいましょう





おかげさまで
発売70周年

リオネット補聴器は
これからも、
「聞こえ」と真面目に
向き合っています。

RIONET
70th
ANNIVERSARY

リオネット補聴器
イメージキャラクター
ほんだ みゆ
本田 望結さん

補聴器で
心に届く
孫の声

リオネット補聴器 70周年特別企画
補聴器川柳コンテスト
補聴器に関する内容を詠んだ川柳

展示ブースにて受賞作品を発表しております。
皆さまぜひお越しください！



正しい知識 2

補聴器を購入する前に

まずは専門医と「聞こえの把握」から



聞こえチェック

● はじめにチェックしてみましょう！

- | | |
|--|--|
| <input type="checkbox"/> 会話をしているときに聞き返す | <input type="checkbox"/> 見えないところからの車の接近に気づかない。 |
| <input type="checkbox"/> 後ろから呼びかけられると気づかないことがある。 | <input type="checkbox"/> 電子レンジなどの電子音が聞こえない。 |
| <input type="checkbox"/> 聞き間違えが多い。 | <input type="checkbox"/> 耳鳴りがある。 |
| <input type="checkbox"/> 話し声が大きいと言われる。 | |

1～2個 実生活でお困りのことがあれば耳鼻咽喉科を受診しましょう。

3～4個 耳鼻咽喉科で相談してみましょう。

5個以上 早めに耳鼻咽喉科を受診することをおすすめします。

医師の診察を受けずに補聴器を購入した方の中には治療が必要であったり、適した補聴器をつけていない場合があります。

また知識・技術不足の補聴器販売店から直接購入したことでトラブルになるケースもあります。

ご自身にあった補聴器を見つけるには耳鼻咽喉科医（補聴器相談医）にご相談の上、適切な調整とケア、コンサルティングを受けることのできる専門の知識・技能をもった補聴器技能者がいる補聴器販売店をお勧めします。

補聴器相談医とは？



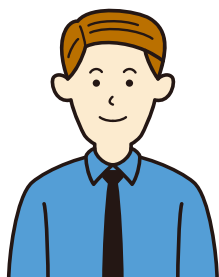
補聴器を用いた医療に関わる、日本耳鼻咽喉科学会から委嘱された医師です。聞こえが不自由に感じるようになった人に対し診断・治療を行い、必要に応じて販売店を紹介します。補聴器購入後も認定補聴器技能者と連携し、経過観察と適切な使い方の指導をします。

認定補聴器専門店とは？



「認定補聴器専門店」とは、「認定補聴器技能者」が在籍し、補聴器の調整・選定に必要な種々の測定機器や設備について公益財団法人テクノエイド協会の認定審査基準をクリアしたお店だけに与えられる資格です。5年ごとに認定時と同様の厳正な更新審査を受けることが義務付けられています。

認定補聴器技能者とは？



「認定補聴器技能者」になるためには、4年間の講習期間を経て、一定水準以上の知識と技能を有し、公益財団法人テクノエイド協会の資格試験に合格する必要があります。

補聴器専門職に対するこの資格制度は、難聴者への補聴器の適切な供給に役立つことを目的としています。

- 補聴器を一人ひとりの状態に合わせて調整（フィッティング）、より快適な「聞こえ」を追求
- テレビ、電話、会話が聞きづらい時のご相談 ○「聞こえ」や補聴器のご購入のご相談
- 公的支援のアドバイス ○補聴器相談医と連携した対応

広告

oticon
PEOPLE FIRST

オーティコン補聴器



あなたの世界が ひろがる補聴器

日本語仕様
日本の会話にやさしい、日本語仕様

360度全方向、音が自然に聞こえるから、 会話や生活がもっと楽しくなります！

これまでの補聴器は、自分の正面の人の声だけ聞こえるので、にぎやかで会話が飛び交う場所では、周囲の声や音は抑えざるを得ませんでした。

『オーティコン オープン』は、補聴器の概念を変えます。目の前の会話はもちろん、横方向や背中越しの声など、周囲の環境にあるさまざまな音が自然に聞こえる、そんな補聴器です。

音が聞こえる範囲を絞り込んだり、方向によって声がさえぎられる...それは過去のこと。何を聞か、誰と話すかを決めるのはあなたです。さまざまな音に自由に耳を傾け、興味ある会話に加わりながら、呼ばれた声にもすぐに反応できる、それがこれからの補聴器「オープン (Opn)」です。

脳で聞く働きをサポートする「ブレインヒアリング」技術を搭載。

オーティコン オープンは、脳にやさしい補聴器であることが実証されました。

20% 疲れやすさを軽減*

20% 会話の覚えやすさを向上**

30% 会話の理解の向上*

* オーティコン アルタ2プロとの比較 ** メリットは個々の処方によって異なります。

●これまでの補聴器の聞こえ
前方に集中



●オーティコン オープンの聞こえ
360度から音が聞こえる



ミニRITE ミニRITE-T (テレコイル) 耳かけ型 プラスパワー



聞きたい音を自由自在に聞けて、
世界がひろがる。

OTICON | Opn オーティコン オープン



補聴器専用の
「ベロックス」チップ
従来の50倍*の処理速度



お問い合わせ窓口



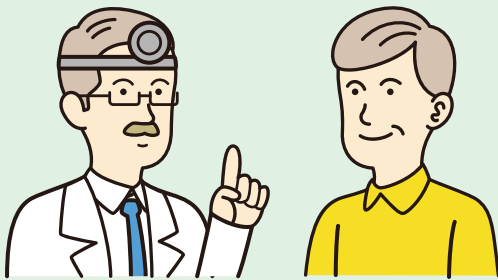
0120-1133-21

平日9:30~17:30 (土日祝日除く)

オーティコン補聴器 www.oticon.co.jp

〒212-0013 神奈川県川崎市幸区堀川町580番地 ソリッドスクエア西館16F
電話:044-543-0615(代) ファックス:044-543-0616

補聴器購入の流れ



STEP 01

医師の診察

難聴の診断・治療。
補聴器が必要か効果があるか診断。

STEP 02

補聴器販売店に相談し、コンサルティング・適切な調整（フィッティング）を受けて自分にあった補聴器を購入

難聴は一人ひとり違います。高い音（高音）が聞こえづらくなっていたり、低い音（低音）が聞こえづらくなっていたり、また、補聴器を使用する環境も違います。補聴器の性能を最大限に発揮するためには、補聴器を一人ひとりの聞こえに合わせて調整（フィッティング）することが必要です。

補聴器販売店で相談・購入する際のポイント

- 耳鼻科医からの紹介状を持って行きましょう。
- ご家族などと一緒に行きましょう。
- 補聴器をどのように使用したいか「目的」を伝えましょう。
- どんな時に聞こえにくいかなどできるだけ細かく伝えましょう。
- ご予算、価格等の相談もしましょう。



さらに詳しい情報は
こちら



STEP 03

補聴器は購入しただけで終わりではありません

日常生活の中で補聴器を使用するなかで、聞こえに不具合など感じる事があれば補聴器販売店で再度調整をしてもらいましょう。購入後も調整と使用トレーニングやアドバイス等のケアを受けながら、自分にあった補聴器にしていきます。



STEP 04

補聴器で聞こえの不便さが解消し、生活の質が向上

定期的なアフターケアを受けることで安心して使い続けることができます。耳あかや汚れなどが原因で正常に聞こえない場合があったりします。定期点検で安心してお使いいただけます。また、聞こえに変化が生じたら耳鼻咽喉科を受診しましょう。

signia

Life sounds brilliant.

一人ひとりのお客様に、
 生き生きと輝く人生を楽しんでいただきたい、
 Life sounds brilliant. 明日も輝く。世界が広がる。

シグニア補聴器は、シーメンスの約140年の歴史を継承しています。革新的な技術の積み重ねは、
 信頼の証。確かな品質と共に、お客様に寄り添う誠実なブランドであり続けます。



シバントス株式会社

〒242-0001 神奈川県大和市下鶴間1623-14 三機大和ビル 6F

www.signia.jp

■ お客様コールセンター

オーミミ オーミミ Tel.046-289-0303
0800-888-0303 Fax.046-407-1133

営業時間 9:00-17:00 (土・日・祝日 定休日)

※本フリーコールはIP電話からはつながりません。その場合は通常の電話番号までお問い合わせください。

■ 販売店様専用問合せ窓口 本社・カスタマーサービス部

ヨイミミ Tel.046-409-4133
0800-222-4133 Fax.046-407-1133

営業時間 平日 9:00-18:00 土曜日 9:00-17:00 (日・祝日 定休日)

フォローお待ちしております

Signia



で検索

公式 facebook




@signiahearing <https://www.facebook.com/signiahearingJapan>



正しい知識 3 補聴器について

● 補聴器の種類

補聴器は医療機器です。主なタイプは、耳かけ型、耳あな型、ポケット型の3種類になります。聴力や目的、使用環境に合わせて選ぶことが重要です。

 <p>耳かけ型</p>	<p>耳にかけて使うタイプで、耳あな型に比べ、操作が簡単です。また、とても小さく、カラフルでおしゃれなデザインも増えています。 レシーバー（スピーカー）が本体から分離され、耳の穴の中に納まる RIC（Receiver in Canal の略）というタイプもあります。</p>	<p>価格帯 約 ¥50,000 ~ ¥500,000</p>
 <p>耳あな型</p>	<p>耳あなの中に収まるタイプです。小型軽量で目立ちにくく、耳（耳介）の集音機能を活かすことが出来ます。耳の形状と聞こえの程度に合わせて作るオーダーメイドタイプが一般的です。</p>	<p>価格帯 約 ¥50,000 ~ ¥500,000</p>
 <p>ポケット型</p>	<p>本体とイヤホンをコードで繋ぐタイプです。スイッチやボリュームが比較的大きく、操作が簡単です。マイク内蔵型では話手に本体を向ける事で聞き取りやすくなります。</p>	<p>価格帯 約 ¥30,000 ~ ¥90,000</p>

● 補聴器の価格

補聴器の価格の差は、補聴器に搭載されている機能、性能の違いです。価格の高い補聴器はまわりの雑音を自動的に抑制する機能や、ハウリング（ピーピー音）を抑える機能など、より自然に聞こえる最新の機能、そして、一人ひとりの聴力にあわせて音質をきめ細かく調整できる機能などが搭載されています。また、耳あな型補聴器は一人ひとりの耳の形状や「聞こえ」の程度にあわせて、オーダーメイドで製作されることから、他のタイプに比べ一般的に高価になります。しかし、補聴器を購入される場合は、価格よりもお使いになる方の「聞こえ」の程度と「使用目的」にあった器種を選ぶことをおすすめします。

● 補聴器の仕組み

デジタル補聴器は小さなプロセッサが内蔵されており、細かい分析・処理が行えるので、環境音の中でも、なるべく会話を聞き取れるように調整することができます。



デジタル補聴器は、使用者の聴力や使用環境に合わせて細かく調節することができます。

また、実際の生活環境で言葉がききとれるように、機能やプログラムを使って調整します。補聴器を上手に活用できるようになるには使用トレーニングや、何度かの調整が必要です。



聞こえるから、たのしい。
聞こえると、うれしい。



家族や友だち、そして先生。
こどもは、日々、みんなとたのしくふれあい、
みんなの声を聞いて、おぼえ、学び、成長していきます。
だから、ちゃんと聞き取るチカラがたいせつ。
こどもの「言語獲得」と「自立」のために、
フォナックでは専門チームが製品を研究・開発。
こどもの未来を見据えたソリューションをお届けしています。

聞いて成長する毎日に。フォナック こどもライン

NEW! お子さま向け補聴器

フォナック スカイ B



デジタルワイヤレス補聴援助システム

ロジャー roger





正しい知識 4 公的な支援制度について

聴力レベルによっては身体障害者手帳が交付されます。補聴器は障害者総合支援法で定められている補装具なので、支給基準に該当すると判定された場合は、購入・修理の費用が支給されます。居住する市町村の福祉窓口にお問い合わせ下さい。

2級	両耳の聴力レベルがそれぞれ 100 デシベル以上のもの（両耳全ろう）
3級	両耳の聴力レベルが 90 デシベル以上のもの （耳介に接しなければ大声語を理解し得ないもの）
4級	1. 両耳の聴力レベルが 80 デシベル以上のもの（耳介に接しなければ話声語を理解し得ないもの） 2. 両耳による普通話声の最良の語音明瞭度が 50 パーセント以下のもの
6級	1. 両耳の聴力レベルが 70 デシベル以上のもの （40 センチメートル以上の距離で発声された会話語を理解し得ないもの） 2. 一側耳の聴力レベルが 90 デシベル以上、他側耳の聴力レベルが 50 デシベル以上のもの

（「身体障害者障害程度等級表」身体障害者福祉法施行規則別表 5 号 より抜粋）

上記に該当する場合、補聴器購入費用の支給制度が利用できます。

■ 国民生活センターに寄せられたクレーム事例

補聴器に関する相談が全国の消費生活センターには数多く寄せられており、年々増加傾向にあります。

補聴器に対する知識や情報不足により購入後のトラブルなどが発生しており、独立行政法人国民生活センターサイトでは消費者に対するアドバイスが公開されております。

▶ 補聴器に関するクレーム事例 詳細はこちら

※独立行政法人国民生活センター HP にリンクします

(http://www.kokusen.go.jp/news/data/n-20140220_3.html)



消費者へのアドバイス

1. 補聴器を購入する前に専門医に相談すること
2. 補聴器について情報を収集するとともに、専門的な設備や専門知識・技術を持った者がいる補聴器販売店で購入すること
3. 耳の間こえが十分でない高齢者の補聴器の契約には周りの協力が必要
4. トラブルになった場合など、最寄りの消費生活センターへ相談すること

広告

聞こえを 新たな次元へ

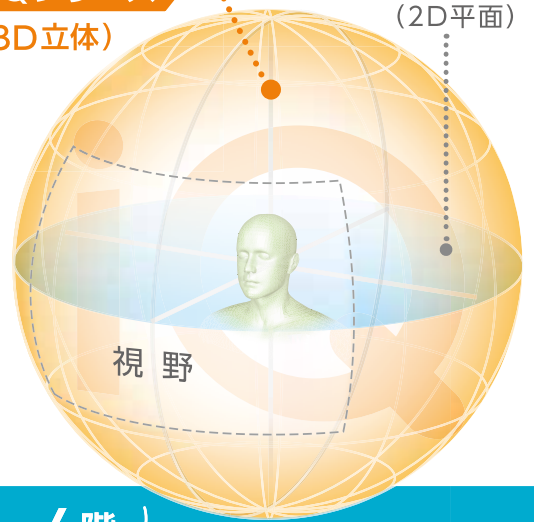


動画で紹介



iQシリーズ
(3D立体)

今までの補聴器
(2D平面)



空間認識を向上させる “3D立体音響ヒアリング”

耳介効果の再現は、
音響的に優れたコンサートホールのように、
よりその環境に没入させることで
情緒的な影響を体感することができます。



Muse iQ
[ミューズ]

Halo iQ
[ハイロー]



スターキージャパン株式会社
西川 愛理

装用体験レポート

装用者である自身の体験談を
ふまえてお話しします。

6階

2018年 9月23日(日)

11:30~12:20 [50分]

スターキージャパン株式会社



0120-045-190

www.starkeyjp.com



広告

リサウンド補聴器
アンバサダー
辰巳琢郎さん



新しい音と、 次のあなたへ。

きこえ広がる、
スマート補聴器



ReSound GN

取扱店の紹介・資料請求はこちら

GNヒアリングジャパン株式会社

☎ 0120-921-102

FAX 045-277-1134

www.resoundjp.com

GN Making Life Sound Better

Smart Hearing



正しい知識 5 よくある質問

Q. 補聴器ってどんなものですか？聞きたい言葉や音がすぐに聞こえるようになりますか？

補聴器には、色々な機能が搭載されています。耳鼻咽喉科で補聴器が有効と診断されたら、補聴器販売店で補聴器選びのアドバイスと調整（フィッティング）を受けてから使用しましょう。

補聴器は精密な電子機器です。最近の補聴器は騒音抑制機能や場面に合わせたチャンネル機能など、聞きたい音を強調したり、耳障りな音を小さくしたりできるようになりました。

お客様のご要望や耳の聞こえ具合に合わせて補聴器を選び、必要な音がよくわかるように段階的に調整（フィッティング）していきますので、補聴器ご購入の際は、専門的な知識と技能を有する技能者（認定補聴器技能者）にご相談ください。

Q. 補聴器を買おうとしたら両方の耳につけるようにすすめられました。なぜでしょうか？

補聴器を両耳につけると、両方の耳で聞く機能を活かすことができ、片方の耳につける場合より聞き取りが良くなるなどの利点があるからです。

両耳装用の効果

- ①音の方向や位置がわかりやすくなる
- ②両方の耳から音が入るので、自然に聞くことができる
- ③騒音の中でも会話をよりはっきりと聞き取れる

聞こえの効果をより高めるため「両耳装用」をすすめるケースが増えています。病気や聴力により両耳で効果が出ない場合もありますのであらかじめ耳鼻咽喉科を受診し両耳に付けても良いかどうか相談しておくくと安心です。

Q. 補聴器が欲しいのですが、どのようにしたら良いのでしょうか？

まずはあなたの聞こえの状態を知ることからはじめましょう。

聞こえが悪くなるのは、年齢によるもの、耳の疾患によるものなど、個人によって大きく異なります。

聞こえの程度や難聴の要因から適正な補聴器を知るには、耳鼻咽喉科を受診し専門的な知識・技能をもった技能者（認定補聴器技能者）のアドバイスを受けるのがベストです。

Q. 補聴器に慣れるには最初どんなことに気を付けると良いのでしょうか？

補聴器をつけて「積極的に聞こう」とする意思。それがなにより大切です。

はじめは家の中など、なるべく静かなところで聞いて使い慣れてください。

最初から騒がしいところで使うと、騒がしいことだけが気になってしまいます。会話は「話す人に近づいて」。

話す人から離れれば離れるほど、補聴器に入る音は小さくなります。

p19 でも **よくある質問** をご紹介しています →

広告

当社ブースでは、
声ができる方向を実感できるか、
雑音抑制の効果を
実感していただけるかなど、
補聴器の試聴をしていただけます。



いろいろな
補聴器を
ご覧下さい



充電式の補聴器
携帯電話やテレビとハンズフリー無線通信する補聴器
耳に隠れる小さなオーダーメイド補聴器

NJH

ベルトーン・ユニトロン輸入総代理店製造元
ニュージャパンヒヤリングエイド株式会社

本社 〒162-0825 東京都新宿区神楽坂 4-5-1 TEL 03(3269)4133

■支社/大阪・福岡・名古屋 ■営業所/札幌・仙台・広島・松山・熊本・鹿児島

Beltone™ unitron™

広告

WIDEX®
HIGH DEFINITION HEARING

聴く。遊ぶ。生きる。

PLAY-EAR!

聴くことは、遊ぶこと。聴くことは、生きること。

豊かな音の世界を楽しむ大人たちのために。

補聴器は今、「聴く」を超え、喜びを加速させる進化した耳へ。

「プレイ・イヤール」、それは人生を謳歌する新しいスタイルです。



ワイデックス補聴器お客さま相談室 TEL ☎ 0120-332-604

インターネットでも受け付けています。難聴と補聴器の総合サイト「みみから。」 <https://www.widexjp.co.jp>



正しい知識 6 よくある質問

Q. よい補聴器販売店の選び方のポイントは？

聞こえは一人ひとり違い、補聴器はそれぞれの状況に合わせて調整（フィッティング）する必要があります。また、再調整とアフターケアが大切なので、しっかりと相談・対応してくれる信頼出来るお店を選んでください。よいお店の選び方のポイントとしては下記項目をご参考下さい。

● 認定補聴器技能者の在籍店

<https://www3.techno-aids.or.jp/CU/map/>

● 認定補聴器専門店

<https://www5.techno-aids.or.jp/nintei.php>

Q. 補聴器を使い始めたのですが、良く聞こえません。どうしたら良いのでしょうか？

補聴器は難聴の度合いや使用環境に合わせた調整が必要です。購入した補聴器販売店で調整してもらいましょう。

補聴器を使ってもすぐには効果が実感できなかつたり、使い始めの頃より聞こえ方が変わってくる場合があります。補聴器販売店では上手にご活用いただくためのアドバイスや装用トレーニングなど、時間をかけサポートいたします。聞こえ具合が良くないと思ったら購入した補聴器販売店に相談してみましょう。

Q. 補聴器をつけると雑音がうるさく感じます。どうしたら良いのでしょうか？

まずは購入した補聴器販売店や耳鼻咽喉科医に相談して、あなたに合ったアドバイスをもらいましょう。

補聴器の使いはじめは今まで聞こえなかった音も聞こえるようになり、これを全て雑音と捉えてうるさく感じる方は多くおられます。しかしこれらの音はほとんどが生活環境音です。特に人が多く集まる環境では周りの人の声が雑音となって聞きたい音の選別が難しくなります。このような状況に対して最近のデジタル補聴器では各種調整機能によってかなりこの問題を解決できるようになってきました。

補聴器には使用者なりの慣れや微調整が必要です。それには根気よく使い続ける事がどうしても必要になります。

Q. 補聴器は点検が必要ですか？

必要です。

汗や皮脂をふき取るなどご自身の日頃のお手入れも必要ですが、補聴器販売店で定期的に作動しているかの点検や、クリーニングをしてもらうことで、長くご使用いただけます。定期点検に関してはご購入されたお店に聞いてみましょう。

まずはお近くの耳鼻咽喉科へ

補聴器相談医制度をご存知ですか？

補聴器を用いた医療に関わる、日本耳鼻咽喉科学会から委嘱された医師です。

聞こえが不自由に感じるようになった人に対し診断・治療を行い、必要とあらば補聴器販売店を紹介します。

補聴器購入後も認定補聴器技能者と連携し経過観察と適切な使い方の指導をします。

補聴器相談医名簿はこちら



日本耳鼻咽喉科学会サイト
(<http://www.jibika.or.jp>)

※ 7,9,11,13,15,17,19 ページは厚生労働省委託事業「平成 29 年度補聴器販売者の技能向上研修等事業」で作成した特設ウェブサイト「補聴器を購入する前に」から引用

広告

powerone)))

power one connects

エネルギーを全ての補聴器ユーザーに

The independent



無水銀空気垂鉛電池

The new generation



ボタン形リチウムイオン充電電池

The sustainable



ニッケル水素充電電池



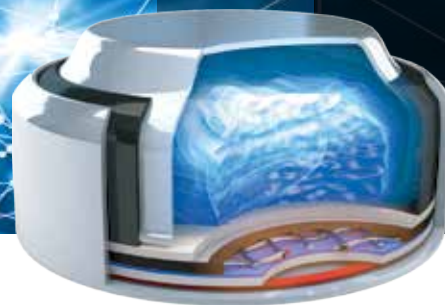
high level hearing

www.powerone-batteries.jp

RAYOVAC

広告

ACTIVE CORE TECHNOLOGY



OPTIMISED FORM



ADVANCED ANODE



SECURE SEAL

RAYOVAC'S NEW TECHNOLOGY!

NEW FOR 2018 MORE POWERFUL AND RELIABLE

www.rayovac.eu

Hear. Live. Connect.

広告

bernafon[®]
Your hearing · Our passion

従来の聞こえの常識を覆した

Z
(((ゼット)))

を体験してみませんか?

バーナフオンの展示ブースへ
お気軽にお立ち寄りください。

広告

「ねえ、先生の声届いてる？」

大切な生徒さんの補聴器チェックに

MedRx
AVANT HIT+
アバント HIT+
省スペース型・PCベース
補聴器特性測定装置



- ◆ USB 電源
- ◆ NOAH 対応
- ◆ 測定項目の選択・自動測定
- ◆ 小型ポータブル (約24x25x16cm)

大切な生徒さんの聴こえチェックに

Interacoustics
AD629



スタンドアロン・PCベース
"ハイブリッド"型オーディオメータ

- ◆ 気導・骨導・語音・音場検査
- ◆ インサートホン対応
- ◆ スタンドアロン又は PC ベース使用選択
- ◆ NOAH 対応

医療機器認証番号: 221AABZX00177000

Interacoustics
Affinity
アフィニティ



PCベース・測定モジュール選択型
オーディオメータ+REM+HIT

- ◆ 気導・骨導・語音・音場検査
- ◆ 実耳測定 (REM)
- ◆ ビジブルスピーチ
- ◆ 補聴器特性測定 (HIT)
- ◆ インサートホン対応
- ◆ NOAH 対応

医療機器認証番号: 221AABZX00177000

【製造販売元】
ダイアテックカンパニー
〒212-0013 神奈川県川崎市幸区堀川町 580 番地
ソリッドスクエア西館 16 階
TEL. 044-543-0630 FAX. 044-543-0631
Email: info@diatec-japan.com

diatec
audiological technical service

ダイアテックカンパニー | 検索
www.diatec-diagnostics.jp

北海道

岩崎電子補聴器センター

〒060-0062 北海道札幌市中央区南2条西3丁目11

創業85年の信頼で全道をネットワークする補聴器専門店です。

北海道内9店舗で国内製造にこだわったリオネット補聴器を扱う認定補聴器専門店です。聞こえにお困りの方、ご家族の聞こえに不安のある方は是非お気軽にご相談ください。認定補聴器技能者がしっかりとご説明いたします。

- 取り扱いメーカー リオン
- 営業時間 9:00~18:00 ● 定休日 日曜・祝日 (一部店舗は年末年始のみ)
- HP <http://www.iwasakidenshi.co.jp/>
- Eメール ide@iwasakidenshi.co.jp

TEL : 011-231-2002 FAX : 011-241-6955

北海道

さくら補聴器センター

〒060-0061 北海道札幌市中央区南1条西5丁目7 愛生館ビル2F

聞こえのご不自由な方と共に歩む

お子様からご年配の方まで聴こえる楽しさ、明るい毎日が送れるようにお手伝いをさせていただきます。どんな些細なお悩みでもご相談ください。(札幌本店、新さっぽろ店、帯広店、江別店)

- 取り扱いメーカー フォナック、ワイデックス、オーティコン他
- 営業時間 月~金 / AM 9:30~PM 5:30土曜 / AM 9:30~PM 3:00
- 定休日 日・祝日
- HP <http://www.sakura-hochouki.com/>

TEL : 011-207-3383 FAX : 011-207-3384

青森

青森県のリオネットの販売店

リオネット補聴器 お取り扱い店舗ご紹介

認定補聴器技能者が責任をもってご案内させていただきます

文明堂補聴器	● 住所 青森市新町2-5-12-1 ● TEL 017-776-7633
弘前ヒヤリング	● 住所 弘前市大字本町87-1 ● TEL 0172-36-5541
八戸リオン補聴器センター	● 住所 八戸市柏崎1-11-12 ● TEL 0178-44-0535

各店舗詳細はこちら <http://www.rionet.jp/shop/aomori/>

岩手

岩手リオン補聴器センター

〒020-0034 岩手県盛岡市盛岡駅前通8-14

おかげさまで創業53周年。聴こえる安心を今までもこれからも。

補聴器のお店選びは「確かな技術」と「あんしん保証」が充実したお店へ。岩手県内7店舗(盛岡、花巻、北上、水沢、一関、宮古、大船渡)。認定補聴器技能者在籍。認定補聴器専門店。

- 取り扱いメーカー リオン(リオネット補聴器)他
- 営業時間 月~土 9:00~17:00 / 日・祝日 10:00~16:00 (盛岡本店のみ)
- 定休日 お盆、年末年始
- HP <http://www.iwaterion.co.jp/>

TEL : 019-654-5313 FAX : 019-654-5028

補聴器、せっかく買うなら、**確かな技術とアフターケアも安心の認定補聴器専門店へ!**

SHUDENSHA 株式会社 秀電社

総合補聴サービス

山形本店 | あかねヶ丘店 | 米沢店 | 鶴岡店 | 酒田店

山形県内に広がる安心のネットワーク

パソコン、スマホから [秀電社 山形](http://www.4133.co.jp) 検索 <http://www.4133.co.jp>

認定補聴器技能者が常駐する、認定補聴器専門店です。補聴器の事なら、ぜひ当社へご相談ください。

0120-81-4133

MIMI PLAZA 株式会社 ミミプラザ

総合補聴サービス

郡山店 | 福島店 | 新白河店

福島県内に広がる安心のネットワーク

パソコン、スマホから [ミミプラザ](http://www.mimiplaza.co.jp) 検索 <http://www.mimiplaza.co.jp>

お店に来れない方にはご自宅へお伺いします。お気軽にお問い合わせください。


東京

リオネットセンター城北

〒115-0055 東京都北区赤羽西1-39-6

TEL : 03-3909-3311 FAX : 03-3909-3311

東京都城北地区を中心に補聴器ひとすじ 25年の信頼と実績



当店では「認定補聴器技能者」が、お客様とご家族に対して適切なカウンセリングとアドバイスを行い、聞こえの力を最大限に発揮できるようにサポートを行っております。

- 取り扱いメーカー リオン(リオネット補聴器)他
- 営業時間 9:30~17:30
- 定休日 日曜・祝日
- HP <https://www.j-rionet.co.jp/>
- Eメール ogawa@i-rionet.co.jp

店舗のご案内

- **池袋店** 〒170-0013 豊島区東池袋1-35-3-3F
TEL : 03-3983-3149
- **成増店** 〒175-0094 板橋区成増2-17-35
TEL : 03-6789-3311

リオネット補聴器は、茨城県内どこでも

安心して
お使いになれます。

リオネット補聴器をご購入されるまでの5ステップ



補聴器の専門スタッフが「聴こえ」を的確にアドバイスします。



「聴こえ」や「予算」に合わせてご希望のタイプをお選びします。



ご購入後は、納得のいくまで、何度でも調整します。

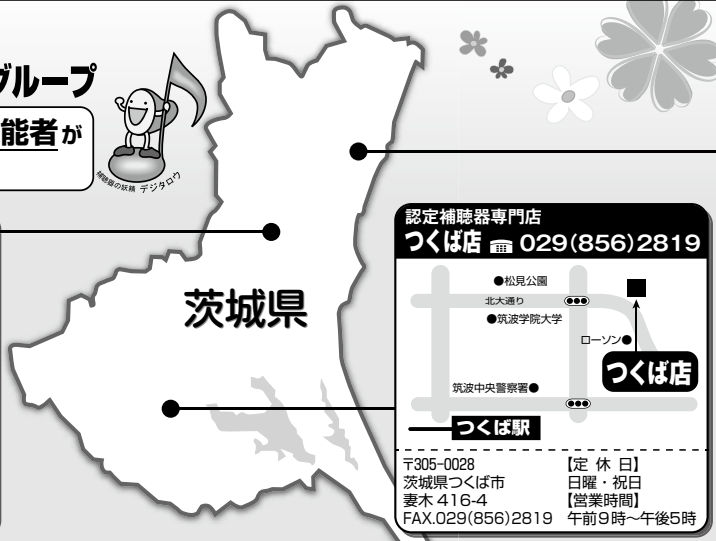
聴こえる喜びと使いやすさで
多くの方々に愛され続けている



茨城県 リオネット

茨城県に広がる リオネットセンターグループ

全ての店舗に認定補聴器技能者が
在籍しております。



認定補聴器専門店
水戸店 ☎ 029(241)2444

赤塚 水戸駅
千波湖 桜川
県民文化センター ローソン

〒310-0851 茨城県水戸市千波町 727-1 石川ビル1F3号
FAX.029(241)2444

【定休日】日曜・祝日
【営業時間】午前9時～午後5時

認定補聴器専門店
つくば店 ☎ 029(856)2819

松見公園 北大通り 筑波学院大学
つくば駅

〒305-0028 茨城県つくば市 妻木 416-4
FAX.029(856)2819

【定休日】日曜・祝日
【営業時間】午前9時～午後5時

認定補聴器専門店
日立店 ☎ 0294(21)2161

日立駅

〒317-0073 日立市幸町1丁目8-15
ヘルメゾンひたち101号室
FAX.0294(21)2161
【定休日】日曜・祝日
【営業時間】午前9時～午後5時

あなたにぴったりの補聴器選びは信頼と実績で安心の認定補聴器専門店で...

埼玉県内に **18店舗** 展開中の

彩の国 リオネット 認定補聴器専門店 センターグループ



ご購入前にご自宅や職場でお試しすることができます。

初めての方でも安心の1カ月体験コース

皆様の聞こえに応じて調整した補聴器を、ご自宅や職場などで1カ月お試しいただき、その上でご購入をご検討ください。1カ月体験コースをご利用の際は、健康保険証などの身分証明書をお持ちください。

貸出料金(1台)

2,160円(税込)

耳かけ型

※上記の貸出料金は、ご購入の場合、その代金に充当させていただきます。

私たちにお任せください！認定補聴器技能者が全店に在籍しております(合計51名)

※の付いている店舗は認定補聴器専門店です。

大宮店 TEL 048(641)5721 〒330-0802 さいたま市大宮区宮町5-21	浦和店 TEL 048(824)1166 〒330-0062 さいたま市浦和区仲町3-11-2	浦和駅前店 TEL 048(834)1533 〒330-0002 さいたま市浦和区高砂2-7-7 センビル419号
川口店 TEL-FAX 048(259)6896 〒330-0015 川口市川口3-2-4 リフレ川口(番地A)棟102	所沢店 TEL 04(2992)4758 〒259-0037 所沢市くすのき台3-6-5 関口ビルF	川越店 TEL-FAX 049(224)0366 〒350-1122 川越市脇田町15-4
越谷店 TEL-FAX 048(985)3858 〒343-0845 越谷市南越谷4-9-1	草加店 TEL-FAX 048(951)7550 〒340-0015 草加市高砂2-16-20	春日部店 TEL-FAX 048(761)7798 〒344-0067 春日部市中央1-10-1 小関ビルF
上尾店 TEL-FAX 048(772)6056 〒362-0075 上尾市柳原1-13-3 富士ビルF	熊谷店 TEL-FAX 048(527)3719 〒360-0037 熊谷市筑波3-87	狭山店 TEL 04(2969)7333 〒350-1305 狭山市入間川1-3-2 スカイテラス2F205
久喜店 TEL-FAX 0480(53)6123 〒346-0003 久喜市久喜中央1-1-3 熊谷ビルF	朝霞店 TEL 048(468)6638 〒354-0017 朝霞市本町2-4-7 菅原ビルF	戸田店 TEL 048(430)3355 〒335-0023 戸田市本町1-16-15 ※認定補聴器専門店申請中
鴻巣店 TEL-FAX 048(543)3600 〒365-0038 鴻巣市本町4-2-1 高屋ビル1F	与野店 TEL-FAX 048(834)7501 〒330-0071 さいたま市浦和区米町14-14 プレザール米町A1F	飯能店 TEL-FAX 042(971)3567 〒357-0024 飯能市緑町3-7

ホームページを見てご来店の方へ限定特典を進呈します！

●詳しくはホームページをご覧ください。●対象期間：2018年12月26日(水)まで ※お申込み状況によっては、予告なく受付を終了させていただく場合がございます。

彩の国リオネット

ヒヤリングストア®

小型補聴器専門店



※1 CIC販売台数2015年～2017年3年連続 (シメンス補聴器調べ)



経験豊かなスタッフ

ヒヤリングストアは、認定補聴器技能者、言語聴覚士、補聴器を愛用のスタッフが長年の経験をもとに誠実・丁寧な対応でわかりやすくご説明いたします。



代表 清水大輔

代表を務める私自身、27歳の時に耳の病気がきっかけで聴力が低下し、主治医の勧めもあり、目立たない小型補聴器を愛用しております。当初は着けることに抵抗がりましたが、実際に使用してみると気づかれることもなく、聞こえる安心感は大きな自信を呼び戻してくれました。悩んでいらっしゃる方々が気軽に相談できる受け皿となること、補聴器がメガネと同じように身近なツールとして使える社会となるよう貢献することが、私たちに与えられた使命と考えています。補聴器や聞こえに関することはお気軽にご相談下さい。これまでの補聴器のイメージが大きく変わるはずですよ。

ヒヤリングストアの4つの安心システム

- 無料貸出** ご自宅や職場で実際に検討される補聴器を体験いただく貸出システム。身分証明書のご提示と保証金として2万円をお預かりし、返却時全額をご返金いたします。
- 返品保証** ご購入後2か月間で、「聞こえ」の改善が見られない場合にはご返品いただけます。
- 購入後の機種交換** ご購入後2か月以内であれば機種交換もいたします。例えば耳あなタイプから耳かけタイプへ、または性能の変更など、長く使うものだから失敗しない補聴器選びのためのサービスです。
- 下取り** 補聴器をご購入の方に限り、お持ちの補聴器を下取りさせていただきます。下取り価格1台5,000円 ※片耳購入は1台、両耳購入は2台までとなります。

メルサ銀座2丁目店 ☎03-6263-0800



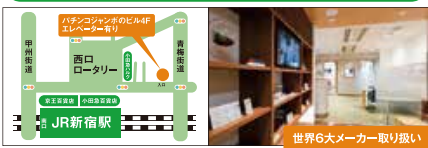
銀座駅 徒歩2分
中央区銀座2-7-18 メルサGinza-2 3階
営業時間 AM11:00～PM7:00 (月曜・毎月第1金曜定休)

青山店 ☎03-3408-0700



外苑前駅 徒歩2分
港区南青山 2-27-22 青山安田ビル2階
営業時間 AM10:00～PM6:00 (月曜・毎月第1金曜定休)

新宿西口店 ☎03-6304-5388



JR新宿駅西口 徒歩1分
新宿区西新宿1-3-3 (イー・ミニ) シンガワステーションビル新宿5階
営業時間 AM10:00～PM6:00 (月曜・毎月第1金曜定休)

目黒店 ☎03-3445-5467



JR目黒駅東口 徒歩2分
品川区上大崎 2-13-33 ヨロツヤビル4階
営業時間 AM10:00～PM6:00 (日曜・祝日・毎月第3日曜定休)

大森店 ☎03-3772-0555



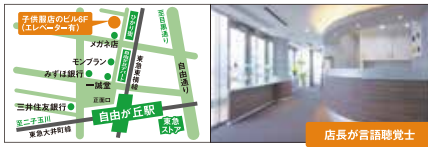
JR大森駅北口 徒歩1分
大田区山王 2-5-2 福島屋ビル5階
営業時間 AM10:00～PM6:00 (月曜・毎月第1金曜定休)

二子玉川店 ☎03-5797-5588



二子玉川駅 徒歩2分・玉川高島屋南館とナリ
世田谷区玉川3-10-8 アークビル3階
営業時間 AM10:00～PM6:00 (月曜・毎月第1金曜定休)

自由が丘店 ☎03-3723-2055



自由が丘駅正面口 徒歩2分
目黒区自由が丘1-26-4 ステラ自由が丘6階
営業時間 AM10:00～PM6:00 (月曜・毎月第1金曜定休)

グランデュオ蒲田店 ☎03-6424-8526



JR蒲田駅直結
大田区西蒲田7-68-1 グランデュオ蒲田西館9階
営業時間 AM10:00～PM6:00 (月曜定休)

吉祥寺店 ☎0422-23-1255



JR・京王井の頭線「吉祥寺駅」より徒歩2分
武蔵野市吉祥寺本町1-8-5 レンガ館モール3階
営業時間 AM10:00～PM6:00 (月曜・毎月第1金曜)

私たちは「目立たない」「見せない」にこだわった補聴器専門店です

ヒヤリングストア

検索

認定補聴器専門店
(社)日本補聴器販売店協会加盟店

埼玉

関東補聴器センター 川越店

〒350-1123 埼玉県川越市脇田本町13-23

- TEL 049-246-8863 ● FAX 049-246-8863
- HP <http://www.khacka.com/>
- Eメール kanto@khacka.com

東京

(有)補聴器のセベ

〒154-0004 東京都世田谷区太子堂2-14-20

- TEL 03-3410-2460 ● FAX 03-3422-8976
- HP <http://www.hochoukinosebe.co.jp/>

埼玉

関東補聴器センター 志木新座店

〒352-0001 埼玉県新座市東北2-28-3

- TEL 048-475-3684 ● FAX 048-475-3684
- HP <http://www.khacka.com/>
- Eメール kanto@khacka.com

千葉

リオネットセンター南房総店

〒294-0018 千葉県館山市国分262-1

- TEL 0120-07-4133 ● FAX 0470-28-4141
- HP <http://rcminamibousou.web.fc2.com/>
- Eメール yc-minamiboso@silver.plala.or.jp

 **補聴器「聞こえる」「話せる」「通じあう」の リケン補聴器センター**


関東地区 10 店舗ございます。お気軽に補聴器のことご相談ください。

銀座店：TEL 03-5537-8980 神田店：TEL 03-3255-2245
 あさくさ補聴器：TEL 03-5826-7701 西日暮里店：TEL 03-5811-5343
 自由が丘サウンド：TEL 03-5729-3357 世田谷店：TEL 03-6802-8578
 荻窪店：TEL 03-3392-6233 武蔵野店：TEL 0422-55-1018
 横浜店：TEL 045-410-0047 藤沢店：TEL 0466-26-6155

その他関西・新潟県に 6 店舗ございます。
 店舗の詳細はホームページ（スマホ対応）をご覧ください。
<http://www.riken-hochoki.com>

本部：〒108-0014 東京都港区芝 4 丁目 3-11 VORT 三田駅前 4F

千葉県の補聴器店に相談しに来てね！

 **近くて便利、住んでる街にたくさんあるよ！**

日本補聴器販売店協会加盟店
 38店舗がございました。

千葉県 PR マスコットキャラクター チーバくん 千葉県許諾第 A1811-1 号

東京

補聴器／経堂

補聴器のお店選びは、技術と心意気のあるお店で！



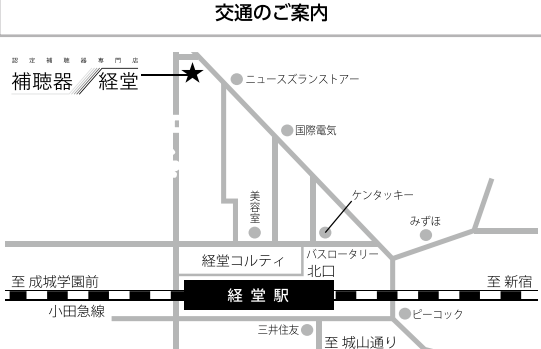
お客様の目線に立って最善の製品を導き出します。そのため様々なメーカーを取り扱い、ふさわしい機種を提案いたします。まずは試すことがすべてのスタート、小型耳かけ型を無料でお貸ししいたします！

- 取り扱いメーカー
バーナフォン、オーティコン、シグニア、他
- 営業時間 午前10時～午後6時、火曜日正午迄
- 定休日 水曜日 及び第3火曜日
- HP <http://www.hotyouki.com/>
- Eメール kyodo@hotyouki.com

〒156-0052 東京都世田谷区経堂2-7-13

TEL : 03-5450-4133
 FAX : 03-5450-4133

交通のご案内



補聴器／経堂

● ニュースラスタア
● 国際電気
● 美谷里
● ケンタッキー
● みずほ
● 経堂コルティ
● バスロータリー北口
● 小田急線
● 三井住友
● 至城山通り
● ビーコック

至成城学園前 至新宿

認定補聴器技能者のいる **認定補聴器専門店**

神奈川リオン補聴器センター

おかげさまで、神奈川県で創業半世紀
 国産補聴器取り扱い店として、これからも皆様と歩み続けます

フリーダイヤル **0120-00-4945**

横浜本社：横浜市西区北幸2-3-18成和ビル1階（横浜駅西口徒歩5分）
 ●公益財団法人テクノエイド協会認定補聴器専門店 ●障害者総合支援法取扱店

神奈川県内のリオン補聴器センター

横浜	045(311)4945
川崎	044(434)8591
戸塚	045(869)6455
横須賀	046(826)3387
厚木	046(228)9000
相模原	042(786)1033
平塚	0463(23)3735
小田原	0465(21)0620

9:00～17:30 日・祝日休
 （横浜のみ 10:00～18:30）

長野

(株)長野補聴器センター

〒380-0823 長野県長野市南千歳1-10-4

土・日・祝日も営業の認定補聴器専門店で確かな補聴器選びを!

認定補聴器技能者・医療機器販売管理者常籍。メーカー多数取扱い。豊富な品揃えと経験・知識・専門技術であなたの間こえをサポートします。

- 取り扱いメーカー オーティコン、シーメンス(シグニア)、スターキー他
- 営業時間 平日9:00~18:00 / 土日祝9:00~15:00
- 定休日 無 (年末年始のみ休業)
- HP <http://www.4133.jp/>
- Eメール info@4133.jp

TEL : 026-226-8283 FAX : 026-226-3030

新潟で補聴器のご相談なら!

ニイガタエイトのここがいいね!

- 新潟県内6店舗 ● 全店認定補聴器専門店 ● ご自宅出張
- 補聴器が初めてでも、じっくり試せるので安心!
- お取り扱いメーカー多数で豊富な品揃え!

きこえる 幸せ
ニイガタエイト 認定補聴器専門店

ニイガタエイト株式会社

0120-74-4133

新潟本店	新潟市中央区弁天2-3-11	TEL:025-244-8803
青山店	新潟市西区青山2-5-60	TEL:025-234-6633
新津店	新潟市秋葉区新津本町2-3-11	TEL:0250-21-3341
白根店	新潟市南区白根3069	TEL:025-371-1333
長岡店	長岡市東塚之上町2-2-6	TEL:0258-34-6007
佐渡店	佐渡市蓬田992	TEL:0259-52-4715

長野

(有)北山補聴器

〒380-0934 長野県長野市大字中御所町4丁目2番地

半世紀の実績と信用

責任をもって、機器選択・調整・メンテナンス致します。

- 取り扱いメーカー PHONAK、GNResound、Oticon、Starky
- 営業時間 10:00~18:00
- 定休日 日曜日・祝日

本店 TEL : 026-224-6822 FAX : 026-224-6845
市役所駅前店 TEL : 026-232-6856 FAX : 026-232-6856
松本店 TEL : 0263-31-0690 FAX : 0263-31-0696

長野

補聴器センターつかだ

〒386-0012 長野県上田市中央2-11-20

皆様のおかげで設立65周年 | 長野県東信地区の認定補聴器専門店

弊社の原点であり、基本精神でもある「難聴者と共にあること」を創業以来変わらず守り続け、やさしさと親切な心をモットーとして満足いただけるようなフィッティング、アフターケアを心掛けております。

- 取り扱いメーカー リオン(リオネット補聴器)
- 営業時間 10:00~18:30
- 定休日 火曜日
- HP <https://www.hochoki-tsukada.jp/>

TEL : 0268-22-1040 FAX : 0268-24-1500





全店に認定補聴器技能者在籍

エイド株式会社

創業43年。
老舗ならではの豊富な知識と経験で、納得の補聴器選びをご提案。

エイド株式会社は世界6大メーカーをお取扱いしております
お客様に最適な補聴器を複数のメーカーからご提案いたします

- お取り扱いメーカー










東京・神奈川・静岡・宇都宮に14店舗
URL <http://aid-hochouki.com>



補聴器のリケン

66年の経験と実績 全国に105店舗

理研産業補聴器センター

本社 〒460-0011
愛知県名古屋市中区大須4-10-20
TEL:052-261-3511 FAX:052-263-6000

弊社は昭和27年4月設立し、その後、昭和41年4月に欧米の補聴器専門店に負けない充実した専門店を目指して補聴器センター名古屋本店を開設しました。

補聴器のリケンでは、お客様にご満足いただけるよう、日々技術に磨きをかけております。聞こえが気になる方はぜひ一度、補聴器のリケンへご来店ください。

理研産業補聴器センターグループ (全国に105店)

愛知県	33店
静岡県	17店
三重県	8店
岐阜県	12店
石川県	8店
富山県	5店
福井県	3店
その他百貨店	3店

グループ企業 関東・関西地区(16店)

★松坂屋上野店補聴器サロン

本館中2階
TEL:03-3832-1731 FAX:左に同じ

当店には、5つの強みがあります。

- 1 アキバ・スクエアから徒歩10分。JR秋葉原から一つ目JR御徒町で降車すぐ。
- 2 日曜・祝日も営業しています。
- 3 朝10時から夜8時まで営業しています。
- 4 いつでも、補聴器のご相談ができます。
- 5 認定補聴器技能者が常勤しています。

京都

(有)京都補聴器センター

〒604-8155 京都府京都市中京区錦小路通室町東入占出山町308ヤマチュウビル1階

- TEL 075-251-1626 ● FAX 075-251-1563
- HP <http://www.kyotoha.com/>
- Eメール kyotoha@pearl.ocn.ne.jp

京都

補聴器センターアイ

〒629-2402 京都府与謝郡与謝野町算所440

- TEL 0772-43-0144 ● FAX 0772-43-0502
- HP <http://meganenoai.net/>

大阪

(有)南大阪リオン補聴器センター

〒580-0016 大阪府松原市上田3-8-22

- TEL 072-335-3341 ● FAX 072-335-9332
- HP <http://www.mo3341.com>
- Eメール mo-rion@kawachi.zaq.ne.jp

福岡

(有)スズキ補聴器センター

〒814-0003 福岡県福岡市早良区城西3-21-15 ジョイフル西新1F

- TEL 092-822-1133 ● FAX 092-822-1290
- HP <http://www.1133.co.jp>
- Eメール info@1133.co.jp

 **補聴器** 「聞こえる」「話せる」「通じあう」
リケン補聴器センター

お一人おひとりに最適な聞こえの
コミュニケーションをお手伝いしていきます。

関西地区5店舗ございます。お気軽に補聴器のことご相談ください。

天神橋店：TEL 06-6881-2300 天王寺店：TEL 06-6775-8388
門真補聴器コスモス：TEL 06-6902-1181
塚口店：TEL 06-4961-5831 西宮店：TEL 0798-38-7551

その他関東・新潟県に11店舗ございます。
店舗の詳細はホームページ(スマホ対応)をご覧ください。
<http://www.riken-hochoki.com>

本部：〒108-0014 東京都港区芝4丁目3-11 VORT 三田駅前4F

広島

(有)中国補聴器 尾道補聴器センター

〒722-0037 広島県尾道市西御所町7-9

聞こえについて気になることがあれば、いつでも気軽に電話を。

広島県内3店舗(尾道、東広島、三原)。
スタッフがお客様のお話をお伺いし、店内各設備、試聴器等で、補聴器があなたの体の一部となるまでとことん調整致します。

- 取り扱いメーカー ワイデックス、GNヒアリング、オーティコン他
- 営業時間 9:00~18:00
- 定休日 1月1日~1月3日
- HP <http://www.onomichi-hac.com/>

TEL : 0848-23-9221 FAX : 0848-23-9277

愛媛

アズマ補聴器センター

〒792-0812 愛媛県新居浜市坂井町2-2-18

愛媛県下4店舗 全店認定補聴器専門店取得の安心のお店です。

愛媛県に4店舗。全店舗が認定補聴器専門店資格を取得した店舗です。
最長3か月まで無料でご試聴頂けます。補聴器がしっかり使えるようになるまで毎週聞こえのリハビリをいたします。購入までの費用は一切不要です。

- 取り扱いメーカー フォナック、GNリサウンド、オーティコン、他
- 営業時間 平日9:30~18:00 / 日曜10:00~16:00
- 定休日 水曜日、祝日
- HP <http://www.emimi.jp> ● Eメール info@emimi.jp

TEL : 0897-35-2277 FAX : 0897-35-2277

福岡

リオネットセンター (九州リオン株式会社)

〒812-0039 福岡県福岡市博多区冷泉町5番18号

山口・九州地区に27店舗、全店認定補聴器技能者が在籍しております。

「お客様に補聴器を使い続ける気持ちになっていただくことを最優先すること」がポリシーです。お客様の快適な聞こえのために寄り添って、聞こえに合わせて段階的に調整・対応いたします。

- 取り扱いメーカー リオン (リオネット補聴器)
- 営業時間・定休日 ウェブサイトをご覧ください
- HP <https://e-mimi.jp/>
- お問い合わせフォーム <https://e-mimi.jp/contact/>

TEL : 0120-79-1133 FAX : 092-291-2847



大阪

東神実業(株)トーシン補聴器センター

〒550-0005 大阪府大阪市西区西本町2-4-7 TEL : 06-6531-2541(代)
FAX : 06-6531-3398

近畿・中四国を29店舗のネットで結ぶ、身近な補聴器センター

創業68年の実績と、耳鼻咽喉科専門医ご指導のもと培った他店にはない高い技術、専門知識がわれわれの誇りです。そんな私たちが、皆さまの聞こえのサポートを、自信を持ってお手伝いいたします。

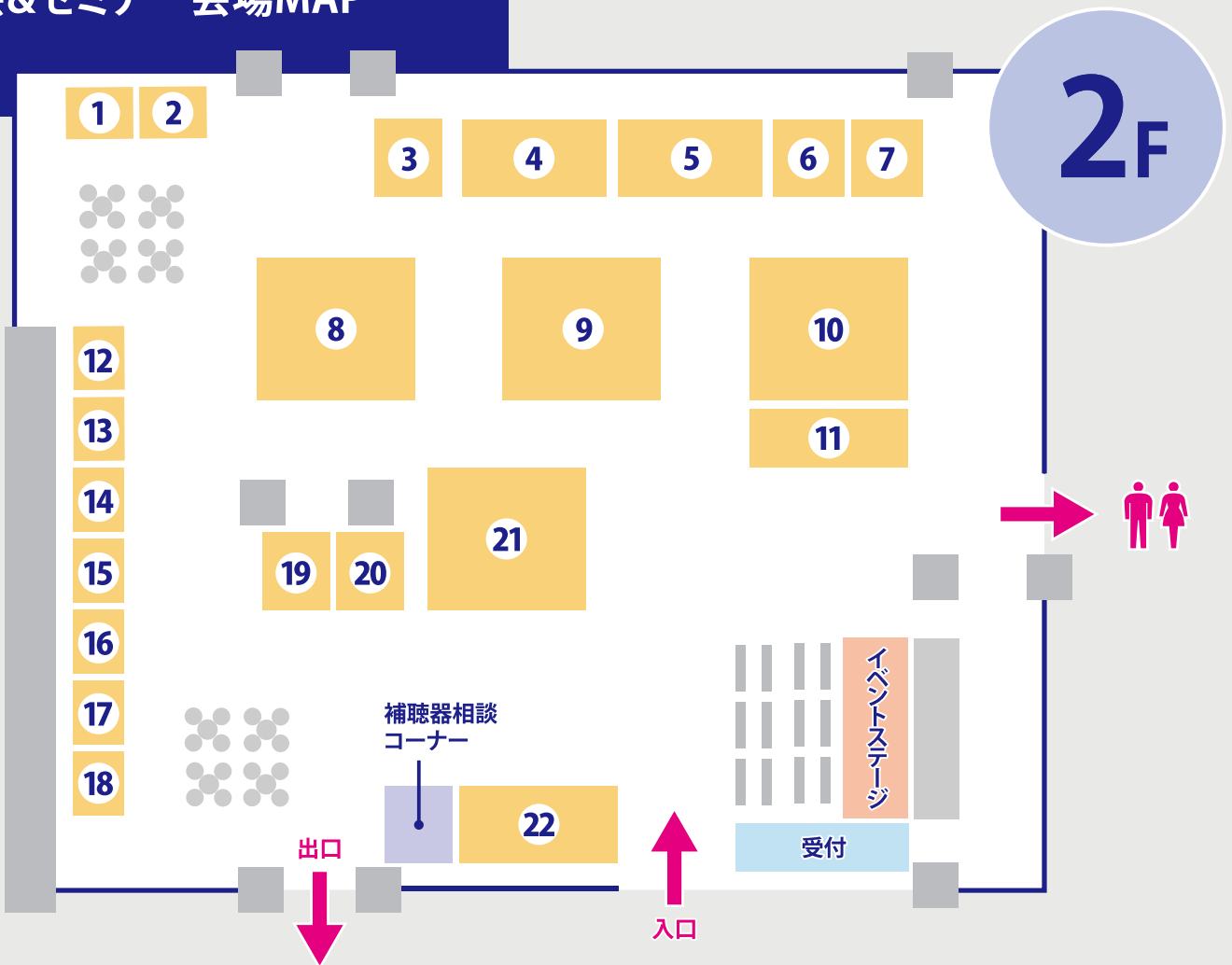
- 取り扱いメーカー リオネット、オーティコン 他
- 営業時間 店舗により異なりますので、詳しくはホームページでお確かめください。
- 定休日 日曜・祝日
- HP <http://www.toshin-ha.co.jp>

店舗のご案内



各店舗の詳細は、ホームページをご覧ください。

展示会&セミナー会場MAP



1 株式会社エントリージャパン 	2 株式会社ソナール <small>ヒアリンググループシステムで社会に貢献する 株式会社 ソナール</small>	3 ファルタ・マイクロバッテリー・ ジャパン株式会社 	4 スターキージャパン株式会社
5 GNヒアリングジャパン株式会社 	6 パーナフォン・ジャパン (Audmet株式会社) <small>Your hearing · Our passion</small>	7 ダイアテックカンパニー (Audmet株式会社) 	8 リオン株式会社 <small>Quality of Sound, Quality of Service</small>
9 オーティコン補聴器 <small>オーティコン補聴器</small>	10 シグニア補聴器 <small>Life sounds brilliant.</small>	11 ニュージャパン ヒヤリングエイド株式会社 <small>NEW JAPAN HEARING AID</small>	12 IDEX株式会社
13 コルチトーン補聴器株式会社 	14 パナソニック補聴器株式会社 	15 株式会社NTTドコモ 	16 株式会社書泉
17 一般社団法人全日本難聴者・ 中途失聴者団体連合会 	18 株式会社自立コム 	19 スペクトラム ブランズ ジャパン株式会社 	20 公益財団法人日本補助犬協会 <small>GUIDE DOG & SERVICE DOG & HEARING DOG ASSOCIATION OF JAPAN</small>
21 フォナック補聴器 <small>life is on</small>	22 ワイデックス株式会社 <small>HIGH DEFINITION HEARING</small>	開催時間 22日(土) 10:00~17:00 23日(日) 10:00~16:00	

※イベントやセミナーの開催時間は6ページのスケジュールをご確認ください。

主催

JHIDA
JAPAN HEARING INSTRUMENTS DISTRIBUTORS ASSOCIATION

一般社団法人
日本補聴器販売店協会

〒101-0047
東京都千代田区内神田2-11-1 島田ビル6F

協会ウェブサイトはこちら
<http://www.jhida.org/>

